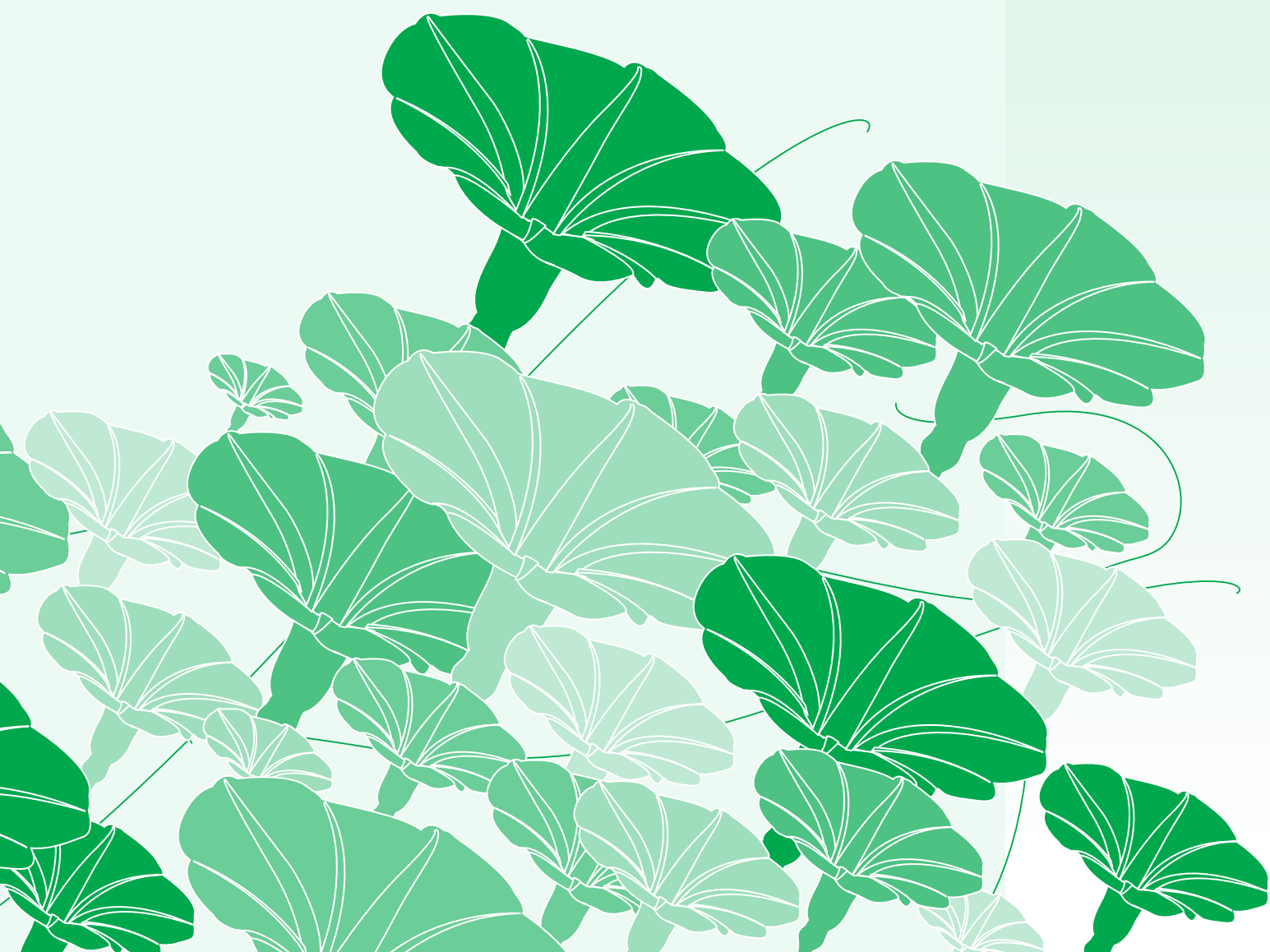


其他重要社經 統計數據



IV. 其他重要社經統計數據

文化發展與社會、教育與經濟發展息息相關，瞭解社經相關資訊將有助於文化統計之解讀，故本部分將分為人口、民政、教育、勞工、經濟等面向呈現我國重要之社經指標，以作為各界之參考。

表4-1 2015年至2019年重要社經統計數據

Table 4-1 Overview of Important Background Data in Taiwan, 2015-2019

面向	項目	2015年	2016年	2017年	2018年	2019年
人口	人口數(人)	23,492,074	23,539,816	23,571,227	23,588,932	23,603,121
	女性人口(人)	11,780,027	11,820,546	11,851,647	11,876,019	11,897,935
	老年人數(65歲以上, 人)	2,938,579	3,106,105	3,268,013	3,433,517	3,607,127
	幼年人口數(0-14歲, 人)	3,187,780	3,141,881	3,091,873	3,048,227	3,010,351
	15至40歲人口數(人)	8,977,767	8,872,373	8,698,723	8,539,253	8,351,678
	女性人口比率(%)	50.14	50.22	50.28	50.35	50.41
	老年人口比率(%)	12.51	13.20	13.86	14.56	15.28
	幼年人口比率(%)	13.57	13.35	13.12	12.92	12.75
	15至40歲人口比率(%)	38.22	37.69	36.90	36.20	35.38
	15歲以上人口數	20,304,294	20,397,935	20,479,354	20,540,705	20,592,770
民政	鄉鎮市區數(個)	368	368	368	368	368
	村里數(個)	7,851	7,851	7,851	7,760	7,760
	戶籍登記戶數(戶)	8,468,978	8,561,383	8,649,000	8,734,477	8,832,745
	社區發展協會數(個)	6,860	6,881	6,839	6,823	6,919
	外籍勞工數(人)	587,940	624,768	676,142	706,850	718,058
	外裔、外籍與大陸港澳配偶數(人)	510,250	521,136	530,512	543,807	557,450
勞工	勞動人口數(千人)	11,638	11,727	11,795	11,874	11,946
	女性勞動人口數(千人)	5,141	5,186	5,227	5,272	5,315
	就業力人口數(千人)	11,198	11,267	11,352	11,434	11,500
	失業率(%)	3.78	3.92	3.76	3.71	3.73
教育	大專及以上人口數(人)	8,775,050	9,012,820	9,232,887	9,457,880	9,677,374
	大專及以上人口占15歲以上人口比率	43.22	44.18	45.08	46.04	46.99
	大專校院數(家)	158	158	157	153	152
	大專校院學生數(人)	1,332,445	1,309,441	1,273,894	1,244,822	1,213,172
	大專校院上學年畢業生數(人)	309,849	309,277	304,649	304,919	301,170
經濟	經濟成長率(%)	1.47	2.17	3.31	2.75	2.71
	國內生產毛額(GDP, 百萬元)	17,055,080	17,555,268	17,983,347	18,342,891	18,886,878
	平均每人國民所得(美元)	22,780	23,091	25,080	25,792	25,893
	營利事業營業家數(家)	1,349,528	1,374,701	1,404,338	1,434,466	1,465,156
	營利事業銷售額(百萬元)	38,980,075	38,405,324	40,305,447	42,747,366	43,102,010

資料來源：主計總處中華民國統計資訊網；教育部統計處；內政部統計處；內政部移民署。



