

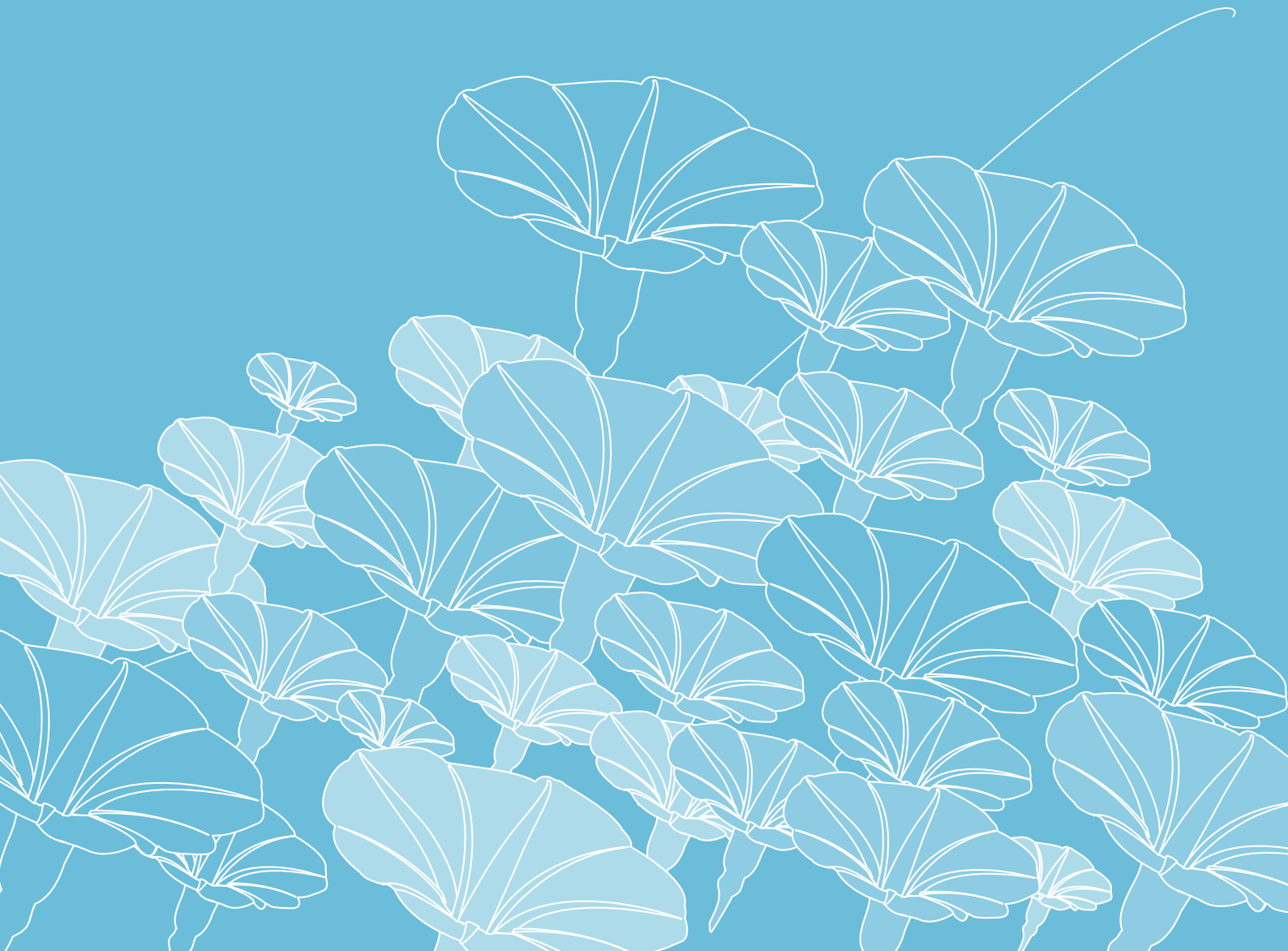
# 統計表

A、文化與行政統計表

B、文化與教育統計表

C、文化與社會統計表

D、文化與產業統計表





# V.統計表

表A-1-1 2017年文化部職掌業務概況

單位	所屬	主要職掌業務
本部	部長	綜管部業務
	次長	襄助處理部業務
	主任秘書	襄助管理業務事項
業務單位	綜合規劃司	<ol style="list-style-type: none"> <li>1.本部施政方針、重要措施與政策之研擬、協調及規劃。</li> <li>2.國內外重大文化趨勢、政策、措施與議題之蒐集、評析及研議。</li> <li>3.本部中長程計畫、年度施政計畫、先期作業與重要會議決議事項之追蹤、管制、考核及評估。</li> <li>4.本部綜合性法規之研擬及訂修。</li> <li>5.本部綜合性業務資料之蒐集、彙整、建置、出版及推動。</li> <li>6.文化法人與公益信託之設立及督導。</li> <li>7.民間資源整合與跨領域人力發展之規劃、審議、協調、獎勵及推動。</li> <li>8.文化志工與替代役之培訓、管理、輔導及獎勵。</li> <li>9.本部公共關係及新聞媒體聯絡業務。</li> <li>10.其他有關綜合規劃事項。</li> </ol>
	文化資源司	<ol style="list-style-type: none"> <li>1.文化資產、文化設施、博物館、社區營造政策與法規之規劃、研擬及推動。</li> <li>2.文化資產、文化設施、博物館、社區營造之人才培育規劃與業務資料之蒐集及出版。</li> <li>3.文化資產應用與展演設施產業相關事項之規劃、研議及推動。</li> <li>4.文化設施興建、整建及相關營運管理計畫之規劃、審議、輔導、考核及獎勵。</li> <li>5.博物館之設立、輔導、評鑑、督導及交流。</li> <li>6.社區營造計畫之審議、協調、輔導、考核及獎勵。</li> <li>7.其他有關文化資源事項。</li> </ol>
	文創發展司	<ol style="list-style-type: none"> <li>1.文化創意產業政策之規劃、業務整合、協調及督導。</li> <li>2.文化創意產業相關法規之研擬及訂修。</li> <li>3.文化創意產業之人才培育及交流合作。</li> <li>4.文化創意產業調查指標與資料之研擬、建置及出版。</li> <li>5.文化創意產業獎補助、融資、投資等財務融通機制之規劃及推動。</li> <li>6.文化創意產業園區與產業聚落之規劃、審議、輔導、考核及獎勵。</li> <li>7.文化創意產業與科技應用之研擬及推動。</li> <li>8.文化創意產業跨界加值計畫之研擬及推動。</li> <li>9.時尚、文化科技結合等計畫之研擬及推動。</li> <li>10.財團法人文化創意產業發展研究院之監督及輔導。</li> <li>11.其他有關文化創意產業發展事項。</li> </ol>
	影視及流行音樂發展司	<ol style="list-style-type: none"> <li>1.電影產業政策之規劃及推動。</li> <li>2.電影產業法規之研擬及訂修。</li> <li>3.廣播、電視產業政策之規劃及推動。</li> <li>4.廣播、電視產業法規之研擬及訂修。</li> <li>5.流行音樂產業政策之規劃及推動。</li> <li>6.流行音樂產業法規之研擬及訂修。</li> <li>7.電影、廣播、電視及流行音樂類財團法人之監督及輔導。</li> <li>8.其他有關電影、廣播、電視及流行音樂發展事項。</li> </ol>



表A-1-1 2017年文化部職掌業務概況（續）

單位	所屬	主要職掌業務
業務單位	人文及出版司	<ol style="list-style-type: none"> <li>1.人文素養之培育、規劃、協調、輔導及推動。</li> <li>2.文學創作之人才培育及交流。</li> <li>3.多元文化保存、融合與發展政策之研擬、規劃、宣導、獎勵及推動。</li> <li>4.出版產業政策及法規之規劃、研擬、輔導、獎勵及推動。</li> <li>5.出版產業交流合作及人才培育。</li> <li>6.出版產業業務資料、指標之研擬、蒐集、規劃及出版。</li> <li>7.出版產業類財團法人之監督及輔導。</li> <li>8.政府出版品政策與法規之規劃、研擬、輔導、獎勵及出版資源之調查、研究發展、資訊公開。</li> <li>9.公有文化創意資產之圖書、史料等之利用、管理與政府出版品之推廣、銷售、寄存及交流。</li> <li>10.其他有關人文及出版事項。</li> </ol>
	藝術發展司	<ol style="list-style-type: none"> <li>1.視覺藝術、公共藝術、表演藝術政策之規劃、協調及推動。</li> <li>2.視覺藝術、公共藝術、表演藝術相關法規之研擬及訂修。</li> <li>3.視覺藝術、公共藝術、表演藝術人才培育之規劃、輔導、獎勵及推動。</li> <li>4.視覺與表演藝術團體、個人之獎補助機制之規劃及推動。</li> <li>5.視覺與表演藝術活動之規劃、輔導、獎勵及推動。</li> <li>6.視覺藝術、音樂及表演藝術產業之規劃、輔導、獎勵及推動。</li> <li>7.視覺與表演藝術業務資料、指標之研擬、蒐集、規劃及出版。</li> <li>8.跨界展演藝術規劃、輔導、獎勵及推動。</li> <li>9.傳統藝術政策之規劃、協調及推動。</li> <li>10.其他有關藝術發展事項。</li> </ol>
	文化交流司	<ol style="list-style-type: none"> <li>1.國際及兩岸文化藝術交流、合作業務之規劃及推動。</li> <li>2.國際及兩岸文化藝術交流相關法規之研擬及訂修。</li> <li>3.國際及兩岸文化藝術交流之獎勵及輔導。</li> <li>4.國際及兩岸文化藝術交流業務資料、指標之研擬、蒐集、規劃及出版。</li> <li>5.其他有關文化交流事項。</li> </ol>
	蒙藏文化中心	<ol style="list-style-type: none"> <li>1.蒙藏文化事務相關法規之研擬及訂修。</li> <li>2.蒙藏族聚居地區交流合作。</li> <li>3.蒙藏人才培育。</li> <li>4.蒙藏文化保存傳揚與發展政策之研擬、規劃、宣導、獎勵及推動。</li> <li>5.蒙藏文物展覽與圖書史料之典藏維護。</li> <li>6.蒙藏文化類財團法人之監督及輔導。</li> <li>7.其他有關蒙藏文化事務事項。</li> </ol>
行政單位	秘書處	<ol style="list-style-type: none"> <li>1.印信典守及文書、檔案之管理。</li> <li>2.議事、出納、財務、營繕、採購及其他事務管理。</li> <li>3.工友(含技工、駕駛)之管理。</li> <li>4.不屬其他各司、處事項。</li> </ol>
	人事處	掌理本部人事事項。
	政風處	掌理本部政風事項。
	主計處	掌理本部歲計、會計及統計事項。
	資訊處	<ol style="list-style-type: none"> <li>1.本部及所屬機關(構)資訊應用服務策略規劃及協調推動。</li> <li>2.本部及所屬機關(構)資訊應用環境規劃及管理。</li> <li>3.本部及所屬機關(構)資通安全規劃及推動。</li> <li>4.其他有關資訊事項。</li> </ol>
法規會	辦理法制、訴願及國家賠償業務。	

資料來源：文化部提供

網址：[https://www.moc.gov.tw/content\\_247.html](https://www.moc.gov.tw/content_247.html)

蒐集時間：2018年9月

註：配合行政院組織調整，於2017年9月15日成立蒙藏文化中心。

表A-1-2 2017年文化部主管之文化事務財團法人一覽表

類別	縣市別	機關名稱
政府捐助之文化法人	臺北市	財團法人中央通訊社、財團法人中央廣播電臺、財團法人中法文化教育基金會、財團法人中華民國電影事業發展基金會、財團法人公共電視文化事業基金會、財團法人國家文化藝術基金會、財團法人國家電影中心、財團法人臺灣博物館文教基金會、財團法人蒙藏基金會
	臺中市	財團法人臺灣美術基金會
	南投縣	財團法人文化臺灣基金會
	新竹市	財團法人臺灣生活美學基金會
	金門縣	財團法人金門酒廠胡璉文化藝術基金會
民間文化法人	新北市	財團法人中強光電文化藝術基金會、財團法人雙燕文化基金會、財團法人巴黎文教基金會、財團法人加百列福音傳播基金會、財團法人李天祿布袋戲文教基金會、財團法人卓越藝術傳播基金會、財團法人周凱劇場基金會、財團法人林榮三文化公益基金會、財團法人高逸文教基金會、財團法人國巨文教基金會、財團法人國際花藝教育研究文教基金會、財團法人基督教橄欖文化事業基金會、財團法人愛鄉文化基金會、財團法人新古典表演藝術基金會、財團法人楊三郎文教基金會、財團法人億光文化基金會、財團法人養德文教基金會、財團法人戴立林文化藝術基金會、財團法人麗寶文化藝術基金會、財團法人耀華文教基金會
	臺北市	財團法人力晶文化基金會、財團法人上善人文基金會、財團法人大同文化基金會、財團法人山葉音樂振興基金會、財團法人中國信託商業銀行文教基金會、財團法人中華文化永續發展基金會、財團法人中華出版基金會、財團法人中華民國帝門藝術教育基金會、財團法人中華民國傳媒稽核認證會、財團法人中華民國關懷演藝人員基金會、財團法人中華花藝文教基金會、財團法人中華視聽傳播基金會、財團法人中華飲食文化基金會、財團法人中華傳統文化基金會、財團法人中影文化教育基金會、財團法人仁和文教基金會、財團法人天仁茶藝文化基金會、財團法人天河文化藝術基金會、財團法人太平洋崇光文教基金會、財團法人日月光文教基金會、財團法人日盛藝術基金會、財團法人世界客屬文教基金會、財團法人世界基金會、財團法人世紀音樂基金會、財團法人台北愛樂文教基金會、財團法人台灣音樂文化教育基金會、財團法人台灣棋院文化基金會、財團法人台灣新光保全文化藝術基金會、財團法人台灣蕭邦音樂基金會、財團法人民視文教基金會、財團法人永大文教公益基金會、財團法人永漢文化基金會、財團法人玉山文教基金會、財團法人甲桂林文教基金會、財團法人白鷺鷥文教基金會、財團法人立青文教基金會、財團法人吉星福張振芳伉儷文教基金會、財團法人年喜文教基金會、財團法人老莊學術基金會、財團法人何創時書法藝術文教基金會、財團法人佛光山電視弘法基金會、財團法人吳三連臺灣史料基金會、財團法人吳三連獎基金會、財團法人吳鼎昌陳適雲文教紀念基金會、財團法人沈春池文教基金會、財團法人私立西田社布袋戲基金會、財團法人亞洲文化協會臺灣基金會、財團法人亞洲文教基金會、財團法人卓越新聞獎基金會、財團法人和成文教基金會、財團法人延平昭陽文教基金會、財團法人明華園文教基金會、財團法人松柏文教基金會、財團法人林洪易文教基金會、財團法人果實文教基金會、財團法人邱再興文教基金會、財團法人阿南達瑪迦公益基金會、財團法人阿瘦文化藝術基金會、財團法人保生文教基金會、財團法人勇健文化藝術基金會、財團法人建弘文教基金會、財團法人春之文化基金會、財團法人看見台灣基金會、財團法人科見藝術文教基金會、財團法人美安文教基金會、財團法人孫瑞麟先生文教基金會、財團法人家樂福文教基金會、財團法人根登文教基金會、財團法人國榮寰宇文化基金會、財團法人國際文化基金會、財團法人國際沛思文教基金會、財團法人國際新象文教基金會、財團法人基督教環球廣播事工協會、財團法人現代文化基金會、財團法人郭木生文教基金會、財團法人陳文成博士紀念基金會、財團法人陳昌蔚文教基金會、財團法人媒體識讀教育基金會、財團法人富邦藝術基金會、財團法人辜公亮文教基金會、財團法人陽明海運文化基金會、財團法人雲門文化藝術基金會、財團法人勤宣文教基金會、財團法人慈濟傳播人文志業基金會、財團法人新主流文化基金會、財團法人新光三越文教基金會、財團法人新光吳火獅文教基金會、財團法人新聞公害防治基金會、財團法人跨界文教基金會、財團法人嘉祿陶藝文教基金會、財團法人夢蓮花文化藝術基金會、財團法人綠色旅行文教基金會、財團法人臺北書展基金會、財團法人臺原藝術文化基金會、財團法人臺影文化基金會、財團法人臺灣唱片出版事業基金會、財團法人臺灣基督長老教會傳播基金會、財團法人廣青文教基金會、財團法人德杰公益文教基金會、財團法人樂山文教基金會、財團法人鄧麗君文教基金會、財團法人震旦文教基金會、財團法人應昌期圍棋教育基金會、財團法人擊樂文教基金會、財團法人聯合報系文化基金會、財團法人聯邦文教基金會、財團法人鴻禧藝術文教基金會、財團法人魏海敏京劇藝術文教基金會
	桃園市	財團法人真善美文教基金會





表A-1-2 2017年文化部主管之文化事務財團法人一覽表（續）

類別	縣市別	機關名稱
民間文化法人	臺中市	財團法人天主教上智文教基金會、財團法人天喜文教公益基金會、財團法人日月光文化傳播基金會、財團法人水源地文教基金會、財團法人水藍文教基金會、財團法人台灣大地文教基金會、財團法人台灣省福栗文教基金會、財團法人何春木文教基金會、財團法人佛法山文教基金會、財團法人佛教育德啟智文教基金會、財團法人幸福福利文教基金會、財團法人恆友文化基金會、財團法人紀慧能藝術文化基金會、財團法人席德進基金會、財團法人崇仁文化教育基金會、財團法人陳佩伶文教基金會、財團法人善立文教慈愛基金會、財團法人智者文教基金會、財團法人華盛頓文教基金會、財團法人鄉林文教基金會、財團法人雲長文教基金會、財團法人慈惠文教基金會、財團法人臺中市山東省同鄉會文教基金會、財團法人臺灣省私立明倫文教基金會、財團法人廣三文教公益基金會、財團法人鄭順娘文教公益基金會、財團法人鴻德文教基金會、財團法人霧峰進南宮仙公廟文教基金會
	臺南市	財團法人文龍文化藝術基金會、財團法人永康文教基金會、財團法人佛山文教公益基金會、財團法人府城文教基金會、財團法人泰安旌忠文教公益基金會、財團法人鹽光文教基金會
	高雄市	財團法人王振生翁文教慈善基金會、財團法人王源林文化藝術基金會、財團法人古典詩學文教基金會、財團法人陳啟川先生文教基金會、財團法人博觀文教基金會、財團法人博觀致遠文教基金會
	宜蘭縣	財團法人生命傳播文化志業基金會
	新竹縣	財團法人客家文化基金會、財團法人景伊文化藝術基金會、財團法人新希望文教基金會
	彰化縣	財團法人李仲生現代繪畫文教基金會、財團法人施金山文教基金會、財團法人關懷文教基金會
	南投縣	財團法人中台文化藝術基金會、財團法人中華文化藝術基金會、財團法人台灣原住民部落振興文教基金會、財團法人南投天德文教基金會、財團法人南埔陳府將軍廟文教活動中心、財團法人黃帝文教基金會、財團法人臺灣閱讀文化基金會
	嘉義縣	財團法人人間文教基金會
	屏東縣	財團法人基督教信義廣播中心
	基隆市	財團法人天本文教公益基金會、財團法人青年音樂家文教基金會
	新竹市	財團法人楊英風藝術教育基金會
	嘉義市	財團法人陳澄波文化基金會

資料來源：文化部文化資料開放服務網  
 網址：<https://opendata.culture.tw/>  
 蒐集時間：2018年10月

表A-2-1 2017年公務人員考試文化行政類錄取人數

單位：人；%

統計項目		考試錄取 總人數	文化行政類 錄取人數	文化行政類人數 占錄取人數之比率
中央	高等考試三級考試	3,128	21	0.67
	普通考試	2,762	18	0.65
	小計	<b>5,890</b>	<b>39</b>	<b>0.66</b>
地方	地方公務人員特種考試(三等)	840	9	1.07
	地方公務人員特種考試(四等)	639	2	0.31
	小計	<b>1,479</b>	<b>11</b>	<b>0.74</b>

資料來源：中華民國考選部網站，考選統計，106年考選統計年報

網 址：[https://www.moex.gov.tw/main/content/wfrmContentLink.aspx?menu\\_id=268](https://www.moex.gov.tw/main/content/wfrmContentLink.aspx?menu_id=268)

蒐集時間：2018年9月

表A-2-2 2017年文化部及所屬機關（構）與行政法人人力概況

單位：人

單位名稱	合計	性別		年齡				
		男性	女性	20-29歲	30-39歲	40-49歲	50歲(含)以上	
文化部	400	136	264	30	114	118	138	
文化資產局	132	58	74	9	33	43	47	
影視及流行音樂產業局	81	16	65	6	33	22	20	
國立傳統藝術中心	247	111	136	27	37	105	78	
國立國父紀念館	133	61	72	7	15	26	85	
國立中正紀念堂管理處	124	60	64	9	18	25	72	
國立歷史博物館	75	23	52	1	15	20	39	
國立臺灣美術館	107	39	68	2	22	24	59	
國立臺灣工藝研究發展中心	90	33	57	3	13	36	38	
國立臺灣博物館	50	17	33	3	11	21	15	
國立臺灣史前文化博物館	43	21	22	1	4	21	17	
國立臺灣交響樂團	112	39	73	10	35	45	22	
國立臺灣歷史博物館	51	22	29	0	13	32	6	
國立臺灣文學館	53	18	35	0	20	20	13	
國家人權博物館籌備處	15	9	6	1	5	4	5	
衛武營藝術文化中心籌備處	18	10	8	0	3	10	5	
國立新竹生活美學館	21	2	19	0	6	9	6	
國立彰化生活美學館	21	10	11	1	6	5	9	
國立臺南生活美學館	21	6	15	0	3	12	6	
國立臺東生活美學館	18	10	8	1	2	3	12	
小計	<b>1,812</b>	<b>701</b>	<b>1,111</b>	<b>111</b>	<b>408</b>	<b>601</b>	<b>692</b>	
國家表演藝術中心	管理部	8	6	1	2	4	1	
	國家兩廳院	219	80	139	19	59	58	83
	臺中國家歌劇院	154	48	106	39	81	25	9
	國家交響樂團	120	46	74	13	31	41	35
	衛武營營運推動小組	133	56	77	26	73	30	4
小計	<b>634</b>	<b>232</b>	<b>402</b>	<b>98</b>	<b>246</b>	<b>158</b>	<b>132</b>	
總計	<b>2,446</b>	<b>933</b>	<b>1,513</b>	<b>209</b>	<b>654</b>	<b>759</b>	<b>824</b>	



# 統計表

統計  
CULTURAL STATISTICS

表A-2-2 2017年文化部及所屬機關（構）與行政法人人力概況（續）

單位：人

單位名稱	合計	職等/類別						學歷					
		簡任	薦任	委任	聘僱人員	其他	技警工友	高中職及以下	專科	大學	碩士	博士	
文化部	400	72	173	17	55	62	21	21	23	140	207	9	
文化資產局	132	23	73	10	12	0	14	9	7	32	80	4	
影視及流行音樂產業局	81	8	41	9	18	4	1	0	4	49	27	1	
國立傳統藝術中心	247	10	25	3	183	19	7	57	28	91	65	6	
國立國父紀念館	133	9	26	12	50	0	36	30	28	43	29	3	
國立中正紀念堂管理處	124	9	26	9	32	0	48	49	16	34	23	2	
國立歷史博物館	75	5	10	3	11	36	10	13	4	11	39	8	
國立臺灣美術館	107	5	24	9	39	0	30	15	33	20	35	4	
國立臺灣工藝研究發展中心	90	10	31	13	27	0	9	7	13	35	31	4	
國立臺灣博物館	50	3	10	3	30	0	4	3	3	15	23	6	
國立臺灣史前文化博物館	43	2	11	2	23	0	5	4	5	2	21	11	
國立臺灣交響樂團	112	1	10	1	92	0	8	8	7	20	66	11	
國立臺灣歷史博物館	51	2	31	12	2	0	4	1	2	12	28	8	
國立臺灣文學館	53	1	9	0	28	11	4	2	2	17	25	7	
國家人權博物館籌備處	15	2	8	0	5	0	0	0	0	3	11	1	
衛武營藝術文化中心籌備處	18	2	3	0	8	4	1	0	1	8	9	0	
國立新竹生活美學館	21	1	10	6	1	0	3	2	1	12	6	0	
國立彰化生活美學館	21	1	14	3	0	0	3	2	3	5	10	1	
國立臺南生活美學館	21	1	13	1	3	0	3	1	2	5	12	1	
國立臺東生活美學館	18	1	13	2	0	0	2	1	3	2	12	0	
<b>小計</b>	<b>1,812</b>	<b>168</b>	<b>561</b>	<b>115</b>	<b>619</b>	<b>136</b>	<b>213</b>	<b>225</b>	<b>185</b>	<b>556</b>	<b>759</b>	<b>87</b>	
國家表演藝術中心	管理部	8	0	0	0	0	8	0	1	0	4	3	0
	國家兩廳院	219	1	3	0	2	213	0	26	50	95	48	0
	臺中國家歌劇院	154	0	0	0	0	154	0	9	4	110	30	1
	國家交響樂團	120	0	0	0	0	120	0	0	8	29	77	6
	衛武營營運推動小組	133	2	0	0	0	131	0	5	6	92	30	0
<b>小計</b>	<b>634</b>	<b>3</b>	<b>3</b>	<b>0</b>	<b>2</b>	<b>626</b>	<b>0</b>	<b>41</b>	<b>68</b>	<b>330</b>	<b>188</b>	<b>7</b>	
<b>總計</b>	<b>2,446</b>	<b>171</b>	<b>564</b>	<b>115</b>	<b>621</b>	<b>762</b>	<b>213</b>	<b>266</b>	<b>253</b>	<b>886</b>	<b>947</b>	<b>94</b>	

資料來源：本專案公務機關與機構調查  
 調查對象：文化部、附屬機關（構）及行政法人  
 調查時間：2018年8月至10月



表A-2-3 2017年中央政府文化相關機關人力概況

單位：人

單位名稱	合計	性別		年齡			
		男性	女性	20-29歲	30-39歲	40-49歲	50歲(含)以上
教育部	460	146	314	21	123	152	164
大陸委員會	246	104	142	6	63	97	80
客家委員會及所屬	153	64	89	14	53	54	32
原住民族委員會	210	106	104	29	73	52	56
國立故宮博物院	486	269	217	5	64	136	281
國史館	121	55	66	1	27	36	57
國史館臺灣文獻館	53	27	26	1	7	11	34
國家圖書館	168	47	121	3	26	39	100
國立臺灣藝術教育館	28	11	17	0	6	8	14
國立教育廣播電台	126	73	53	6	23	32	65
臺灣省諮議會	36	21	15	0	3	6	27
國立海洋生物博物館	62	42	20	2	9	30	21
國立自然科學博物館	355	157	198	19	64	92	180
國立臺灣科學教育館	49	18	31	5	13	11	20
國立科學工藝博物館	189	78	111	43	44	57	45
國立臺灣圖書館	99	43	56	5	16	29	49
國立海洋科技博物館	58	35	23	6	15	21	16
國立公共資訊圖書館	97	24	73	7	29	31	30
總計	2,996	1,320	1,676	173	658	894	1,271

表A-2-3 2017年中央政府文化相關機關人力概況（續）

單位：人

單位名稱	合計	職等/類別						學歷				
		簡任	薦任	委任	聘僱人員	其他	技警工友	高中職及以下	專科	大學	碩士	博士
教育部	460	230	26	62	9	36	4	26	143	254	33	97
大陸委員會	246	152	4	30	5	15	12	13	67	139	15	40
客家委員會及所屬	153	65	14	37	2	7	0	5	72	73	3	28
原住民族委員會	210	120	22	26	3	8	4	28	93	82	3	31
國立故宮博物院	486	113	61	25	133	128	89	71	126	165	35	26
國史館	121	55	17	5	3	20	13	13	37	47	11	21
國史館臺灣文獻館	53	24	8	10	0	4	6	1	21	23	2	7
國家圖書館	168	39	31	55	21	17	19	18	62	52	17	5
國立臺灣藝術教育館	28	15	0	8	0	4	2	4	10	10	2	1
國立教育廣播電台	126	45	28	13	0	29	22	14	49	40	1	11
臺灣省諮議會	36	14	1	6	0	11	15	4	7	10	0	4
國立海洋生物博物館	62	12	10	4	26	8	3	8	17	13	21	2
國立自然科學博物館	355	44	12	200	20	75	30	59	124	97	45	4
國立臺灣科學教育館	49	5	1	26	8	5	7	3	17	18	4	4
國立科學工藝博物館	189	34	7	74	53	15	7	18	70	81	13	6
國立臺灣圖書館	99	25	8	24	16	24	21	9	36	30	3	2
國立海洋科技博物館	58	8	0	26	19	2	3	0	15	25	15	3
國立公共資訊圖書館	97	49	17	22	0	6	8	14	33	37	5	3
總計	2,996	295	1,049	267	653	318	414	273	300	999	1,196	228

資料來源：本專案公務機關與機構調查  
 調查對象：各公務機關  
 調查時間：2018年8月至10月

表A-2-4 2017年各地方政府文化局（處）人力概況

單位：人；%

縣市別	合計	性別		年齡			
		男性	女性	20-29歲	30-39歲	40-49歲	50歲(含)以上
新北市	786	180	606	101	241	227	217
臺北市	563	200	363	52	140	169	202
桃園市	242	64	178	47	110	60	25
臺中市	624	154	470	75	165	176	208
臺南市	486	159	327	49	141	128	168
高雄市	416	116	300	44	129	118	125
宜蘭縣	211	55	156	38	59	55	59
新竹縣	72	21	51	3	28	27	14
苗栗縣	64	24	40	9	16	19	20
彰化縣	74	26	48	6	24	19	25
南投縣	52	20	32	7	13	15	17
雲林縣	65	20	45	11	23	19	12
嘉義縣	67	34	33	5	31	15	16
屏東縣	93	30	63	10	38	21	24
臺東縣	61	19	42	15	20	13	13
花蓮縣	71	28	43	5	29	20	17
澎湖縣	81	28	53	11	25	27	18
基隆市	85	31	54	14	19	21	31
新竹市	96	27	69	8	30	27	31
嘉義市	71	27	44	5	13	29	24
金門縣	86	44	42	14	19	22	31
連江縣	27	9	18	3	10	7	7
總計	<b>4,393</b>	<b>1,316</b>	<b>3,077</b>	<b>532</b>	<b>1,323</b>	<b>1,234</b>	<b>1,304</b>
結構占比(%)	100.0	30.0	70.0	12.1	30.1	28.1	29.7

表A-2-4 2017年各地方政府文化局（處）人力概況（續）

單位：人；%

縣市別	合計	職等/類別						學歷				
		簡任	薦任	委任	聘僱人員	其他	技警工友	高中職及以下	專科	大學	碩士	博士
新北市	786	9	117	81	97	464	18	241	136	288	117	4
臺北市	563	8	145	60	232	0	118	92	63	120	278	10
桃園市	242	5	92	57	69	0	19	2	58	140	42	0
臺中市	624	7	149	71	83	283	31	174	85	248	114	3
臺南市	486	4	93	38	125	204	22	105	46	245	88	2
高雄市	416	6	154	70	90	81	15	21	64	182	145	4
宜蘭縣	211	1	34	15	48	108	5	49	27	90	41	4
新竹縣	72	1	23	9	25	10	4	12	10	29	20	1
苗栗縣	64	1	24	8	14	12	5	9	10	31	13	1
彰化縣	74	1	32	15	0	26	0	6	8	48	12	0
南投縣	52	1	15	9	17	6	4	2	8	35	6	1
雲林縣	65	1	15	10	16	20	3	3	3	49	10	0
嘉義縣	67	1	32	19	10	2	3	5	4	41	17	0
屏東縣	93	2	26	4	37	19	5	6	19	46	21	1
臺東縣	61	1	11	6	16	24	3	0	2	47	12	0
花蓮縣	71	1	12	16	9	31	2	14	17	29	10	1
澎湖縣	81	1	13	7	13	44	3	19	12	43	6	1
基隆市	85	1	19	10	31	19	5	26	7	38	13	1
新竹市	96	1	35	8	30	19	3	15	16	42	23	0
嘉義市	71	1	23	10	4	29	4	10	13	32	16	0
金門縣	86	1	14	9	13	44	5	19	10	42	13	2
連江縣	27	1	2	4	8	12	0	10	2	15	0	0
總計	<b>4,393</b>	<b>56</b>	<b>1,080</b>	<b>536</b>	<b>987</b>	<b>1,457</b>	<b>277</b>	<b>840</b>	<b>620</b>	<b>1,880</b>	<b>1,017</b>	<b>36</b>
結構占比(%)	100.0	1.3	24.6	12.2	22.5	33.2	6.3	19.1	14.1	42.8	23.2	0.8

資料來源：本專案公務機關與機構調查

調查對象：各地方政府文化局（處）

調查時間：2018年8月至10月

註：2017年地方政府文化局（處）人力尚包含地方政府文化局（處）附屬單位人力，但不包含派遣人力。



表A-2-5 2017年文化志工人力概況

單位：隊；人

機關別	單位名稱	志工(團) 隊數	志工總人數		
			小計	男	女
中央 政府	文化部文化資產局	1	151	44	107
	國立傳統藝術中心	2	112	46	66
	國立國父紀念館	1	230	47	183
	國立中正紀念堂管理處	1	316	56	260
	國立歷史博物館	1	229	29	200
	國立臺灣美術館	1	637	98	539
	國立臺灣工藝研究發展中心	3	778	136	642
	國立臺灣博物館	1	359	107	252
	國立臺灣史前文化博物館	1	99	41	58
	國立臺灣歷史博物館	1	175	65	110
	國立臺灣文學館	2	258	52	206
	衛武營藝術文化中心籌備處	1	27	4	23
	國家人權博物館籌備處	1	23	12	11
	國立新竹生活美學館	10	133	22	111
	國立彰化生活美學館	1	286	53	233
	國立臺南生活美學館	1	265	41	224
	國立臺東生活美學館	1	37	13	24
	總統府	2	361	123	238
	中央研究院	8	278	85	193
	行政院公共關係處	1	60	18	42
	國立故宮博物院	2	752	162	590
國史館	2	215	92	123	
監察院	1	10	2	8	
	<b>小計</b>	<b>46</b>	<b>5,791</b>	<b>1,348</b>	<b>4,443</b>
地方 政府	新北市	15	2,790	499	2,291
	臺北市	60	3,248	654	2,594
	桃園市	9	1,311	226	1,085
	臺中市	44	2,529	399	2,130
	臺南市	81	2,867	873	1,994
	高雄市	14	3,574	706	2,868
	宜蘭縣	11	611	177	434
	新竹縣	1	132	26	106
	苗栗縣	4	343	87	256
	彰化縣	20	1,434	537	897
	南投縣	9	597	151	446
	雲林縣	3	172	54	118
	嘉義縣	14	992	271	721
	屏東縣	2	317	57	260
	臺東縣	1	133	38	95
	花蓮縣	2	169	43	126
	澎湖縣	1	86	31	55
	基隆市	4	276	66	210
	新竹市	2	413	88	325
	嘉義市	2	251	81	170
	金門縣	3	86	31	55
連江縣	1	38	6	32	
	<b>小計</b>	<b>303</b>	<b>22,369</b>	<b>5,101</b>	<b>17,268</b>
	<b>總計</b>	<b>349</b>	<b>28,160</b>	<b>6,449</b>	<b>21,711</b>

資料來源：文化部提供  
蒐集時間：2018年8月至9月

表A-2-6 2017年文化替代役概況

單位：人

機關/縣市名稱	人數
文化部	43
基隆市文化局	1
新北市政府文化局	10
臺北市文化局	7
桃園市政府文化局	6
新竹縣政府文化局	6
新竹市文化局	4
苗栗縣政府文化觀光局	6
臺中市政府文化局	8
彰化縣文化局	5
南投縣政府文化局	6
雲林縣政府文化處	7
嘉義縣文化觀光局	6
嘉義市政府文化局	6
臺南市政府文化局	4
高雄市政府文化局	10
屏東縣政府文化處	7
宜蘭縣政府文化局	6
花蓮縣文化局	8
臺東縣政府文化處	6
澎湖縣政府文化局	5
金門縣文化局	6
連江縣政府文化處	5
國立臺灣博物館	5
國立臺灣美術館	7
國立臺灣工藝研究發展中心	7
國立臺灣史前文化博物館	4
國立臺灣歷史博物館	5
衛武營藝術文化中心籌備處	3
國立傳統藝術中心	7
國家人權博物館籌備處	5
文化部文化資產局	8
國立中正紀念堂管理處	4
國立臺灣文學館	5
國立國父紀念館	4
國立臺灣交響樂團	5
國立彰化生活美學館	2
中華民國圍棋協會	10
中華民國電子競技運動協會	3

資料來源：文化部提供  
蒐集時間：2018年8月至9月



表A-2-7 2011年至2017年文化事務財團法人人力概況

單位：人

年別	合計	性別		年齡				
		男性	女性	19歲(含)以下	20-29歲	30-39歲	40-49歲	50歲(含)以上
2011	906	270	636	6	295	210	220	175
2012	2,979	1,357	1,622	6	462	877	948	686
2013	2,289	1,036	1,253	10	346	604	725	604
2014	3,047	1,348	1,699	16	480	858	1,001	692
2015	3,237	1,385	1,852	15	507	892	1,084	739
2016	3,623	1,569	2,054	5	534	918	1,178	988
2017	3,716	1,597	2,119	10	526	923	1,194	1,063

資料來源：本專案公務機關與機構調查

調查對象：各文化事務財團法人

調查時間：2018年8月至10月

表A-3-1 2008年至2017年中央政府文化支出預算與決算金額

單位：千元；%

年別	文化支出預算 總金額	文化支出決算 總金額	中央政府總預算	文化支出執行率	占中央總預算比率
2008	22,186,875	20,955,027	1,711,717,426	94.45	1.30
2009	26,979,874	24,736,165	1,809,667,004	91.68	1.49
2010	26,056,072	24,941,682	1,714,937,403	95.72	1.52
2011	27,938,177	26,514,502	1,788,411,931	94.90	1.56
2012	28,292,285	26,525,145	1,938,637,325	93.75	1.46
2013	26,788,215	25,514,492	1,907,567,387	95.25	1.40
2014	28,081,051	26,366,367	1,916,227,714	93.89	1.47
2015	31,785,078	30,964,826	1,934,636,035	97.42	1.64
2016	28,891,699	27,163,732	1,975,866,301	94.02	1.46
2017	30,708,050	29,793,690	1,973,995,947	97.02	1.56

資料來源：行政院主計總處網站，預算執行及決算，決算，中央政府總決算，106年度，歲出政事別決算總表

網址：<https://www.dgbas.gov.tw/np.asp?ctNode=283&mp=1>

蒐集時間：2018年9月

表A-3-2 2008年至2017年中央政府文化支出預算占GNI比率與人均中央文化預算

單位：千元；人；元；百萬元；%

年別	文化支出預算 (千元)	總人口 (人)	平均每人文化 支出預算(元)	國民所得毛額(GNI) (百萬元)	文化預算占 GNI比率(%)
2008	22,186,875	23,037,031	963.10	13,465,596	0.16
2009	26,979,874	23,119,772	1,166.96	13,375,650	0.20
2010	26,056,072	23,162,123	1,124.94	14,548,852	0.18
2011	27,938,177	23,224,912	1,202.94	14,700,572	0.19
2012	28,292,285	23,315,822	1,213.44	15,141,108	0.19
2013	26,788,215	23,373,517	1,146.09	15,654,588	0.17
2014	28,081,051	23,433,753	1,198.32	16,582,405	0.17
2015	31,785,078	23,492,074	1,353.01	17,301,397	0.18
2016	28,891,699	23,539,816	1,227.35	17,705,994	0.16
2017	30,708,050	23,571,227	1,302.78	17,965,345	0.17

資料來源：行政院主計總處，中華民國統計資訊，總體統計資料庫，並經本報告計算

網址：<https://statdb.dgbas.gov.tw/pxweb/dialog/statfile9L.asp>

蒐集時間：2018年9月

表A-3-3 2017年中央政府文化相關機關文化支出預算執行率

單位：千元；%

機關別	預算數	決算數	執行率	占中央政府文化支出預算比率
<b>文化部主管</b>	<b>18,889,169</b>	<b>18,171,256</b>	<b>96.20</b>	<b>61.51</b>
文化部	11,729,007	11,375,930	96.99	38.20
文化資產局	2,567,992	2,457,943	95.71	8.36
影視及流行音樂產業局	1,805,789	1,715,724	95.01	5.88
國立傳統藝術中心	1,192,765	1,094,189	91.74	3.88
國立臺灣美術館及所屬	650,010	593,616	91.32	2.12
國立臺灣工藝研究發展中心	257,945	257,198	99.71	0.84
國立臺灣博物館	394,510	391,378	99.21	1.28
國立臺灣史前文化博物館	291,151	285,279	97.98	0.95
<b>教育部主管</b>	<b>7,895,820</b>	<b>7,790,861</b>	<b>98.67</b>	<b>25.71</b>
教育部	1,867,310	1,867,288	100.00	6.08
體育署	5,541,496	5,441,215	98.19	18.05
國家圖書館	322,189	320,374	99.44	1.05
國立公共資訊圖書館	164,825	161,985	98.28	0.54
國史館	202,280	185,552	91.73	0.66
國史館臺灣文獻館	95,058	94,975	99.91	0.31
國立故宮博物院	1,127,693	1,081,028	95.86	3.67
客家委員會及所屬	2,452,725	2,426,050	98.91	7.99
大陸委員會	43,662	42,499	97.34	0.14
臺灣省諮議會	1,643	1,468	89.35	0.01
<b>總計</b>	<b>30,708,050</b>	<b>29,793,690</b>	<b>97.02</b>	<b>100.00</b>

資料來源：行政院主計總處政府網站，預算執行及決算，決算，中央政府總決算，106年度，歲出機關別決算明細表  
 網址：<https://www.dgbas.gov.tw/ct.asp?xItem=42653&CtNode=6477&mp=1>  
 蒐集時間：2018年9月

表A-3-4 2017年中央政府文化相關機關文化支出決算用途別

單位：千元

機關別	決算數	經常支出				資本支出	保留款數
		人事費	業務費	獎補助費	小計		
<b>文化部主管</b>	<b>18,171,256</b>	<b>1,481,341</b>	<b>3,869,852</b>	<b>6,372,505</b>	<b>11,723,698</b>	<b>4,372,230</b>	<b>2,075,328</b>
文化部	11,375,930	625,386	1,531,141	4,880,682	7,037,210	2,898,161	1,440,560
文化資產局	2,457,943	143,395	1,044,914	279,297	1,467,606	878,773	111,564
影視及流行音樂產業局	1,715,724	79,919	388,367	840,021	1,308,307	34,075	373,342
國立傳統藝術中心	1,094,189	246,408	227,086	330,080	803,574	290,615	0
國立臺灣美術館及所屬	593,616	188,302	284,983	26,760	500,046	87,317	6,253
國立臺灣工藝研究發展中心	257,198	86,428	144,174	13,643	244,245	12,953	0
國立臺灣博物館	391,378	56,255	136,579	1,769	194,602	84,825	111,951
國立臺灣史前文化博物館	285,279	55,248	112,608	252	168,108	85,512	31,660
<b>教育部主管</b>	<b>7,790,861</b>	<b>383,259</b>	<b>335,936</b>	<b>3,813,985</b>	<b>4,533,179</b>	<b>2,077,432</b>	<b>1,180,251</b>
教育部	1,867,288	0	0	1,236,234	1,236,234	631,054	0
體育署	5,441,215	140,397	132,153	2,577,235	2,849,785	1,412,798	1,178,632
國家圖書館	320,374	147,866	148,991	72	296,929	21,826	1,619
國立公共資訊圖書館	161,985	94,995	54,791	444	150,231	11,754	0
國史館	185,552	141,726	37,288	56	179,070	6,482	0
國史館臺灣文獻館	94,975	59,633	26,096	154	85,883	9,092	0
國立故宮博物院	1,081,028	509,108	452,253	12,186	973,547	107,481	0
客家委員會及所屬	2,426,050	56,848	1,198,427	520,099	1,775,374	621,306	29,370
大陸委員會	42,499	0	26,714	8,380	35,094	161	7,244
臺灣省諮議會	1,468	23	507	0	531	937	0
<b>總計</b>	<b>29,793,690</b>	<b>2,631,938</b>	<b>5,947,074</b>	<b>10,727,364</b>	<b>19,306,376</b>	<b>7,195,121</b>	<b>3,292,193</b>

資料來源：行政院主計總處政府網站，預算執行及決算，決算，中央政府總決算，106年度，各機關歲出用途別科目決算分析明細表

網址：<https://www.dgbas.gov.tw/ct.asp?xItem=42653&CtNode=6477&mp=1>

蒐集時間：2018年9月

表A-3-5 2011年至2017年中央政府文化相關機關文化支出預算所占比率

單位：%

機關別	2011年	2012年	2013年	2014年	2015年	2016年	2017年
文化部主管	55.72	54.32	58.69	56.97	52.67	57.22	61.51
教育部主管	29.08	30.08	22.96	23.86	27.10	28.36	25.71
大陸委員會	0.28	0.34	0.23	0.19	0.15	0.15	0.14
客家委員會	10.06	10.59	10.75	9.27	7.35	7.95	7.99
蒙藏委員會	0.09	-	-	-	-	-	-
國史館及隸屬	1.18	1.14	1.17	1.24	0.94	1.05	0.97
國立故宮博物院	3.43	3.52	6.18	8.46	11.77	5.26	3.67
其他	0.16	0.02	0.01	0.01	0.01	0.01	0.01
<b>總計</b>	<b>100.00</b>	<b>100.00</b>	<b>100.00</b>	<b>100.00</b>	<b>100.00</b>	<b>100.00</b>	<b>100.00</b>

資料來源：行政院主計總處政府網站，預算執行及決算，決算，中央政府總決算，各年度歲出政事別決算明細表及歲出機關別決算明細表，並經本報告計算

網址：<https://www.dgbas.gov.tw/np.asp?ctNode=283&mp=1>

蒐集時間：2018年9月

表A-3-6 2008年至2017年文化部及所屬機關（構）預算占文化支出、中央政府總預算比率

單位：千元；%

年別	文化部及 附屬機關 預算金額	文化部及 附屬機關 決算金額	執行率	中央政府 文化支出 預算總金額	中央政府 總預算金額	文化部及所 屬占文化支 出比率	文化部及所屬 占中央政府總 預算比率
2008	5,907,602	5,312,083	89.92	22,186,875	1,711,717,426	26.63	0.35
2009	7,534,801	6,858,860	91.03	26,979,874	1,809,667,004	27.93	0.42
2010	8,772,909	8,398,864	95.74	26,056,072	1,714,937,403	33.67	0.51
2011	11,530,974	10,746,595	93.20	27,938,177	1,788,411,931	41.27	0.64
2012	15,367,081	14,330,085	93.25	28,292,285	1,938,637,325	54.32	0.79
2013	15,722,347	15,035,776	95.63	26,788,215	1,907,567,387	58.69	0.82
2014	15,997,228	14,424,217	90.17	28,081,051	1,916,227,714	56.97	0.83
2015	16,741,383	16,095,801	96.14	31,785,078	1,934,636,035	52.67	0.87
2016	16,531,292	15,616,441	94.47	28,891,699	1,975,866,301	57.22	0.84
2017	18,889,169	18,171,256	96.20	30,708,050	1,973,995,947	61.51	0.96

資料來源：行政院主計總處政府網站，預算執行及決算，決算，中央政府總決算，各年度歲出機關別決算明細表，並經本報告計算

網 址：<https://www.dgbas.gov.tw/np.asp?ctNode=283&mp=1>

蒐集時間：2018年9月

表A-3-7 2017年文化部及附屬機關業務歲出決算概況

單位：千元；%

項目	科目	決算金額	小計	占比
一般行政	一般行政	1,462,449	1,739,034	9.6
	一般建築及設備	920		
	非營業特種基金	275,665		
綜合規劃業務	綜合規劃業務	214,306	214,306	1.2
人文及出版業務	人文及出版業務	1,041,982	1,041,982	5.7
文化交流業務	文化交流業務	306,767	306,767	1.7
文化資產業務	文化資產業務	2,285,327	2,840,747	15.6
	傳統藝術中心業務	555,421		
文化資源業務	文化資源業務	1,522,384	1,973,830	10.9
	國立臺灣史前文化博物館館務業務活動	193,217		
	國立臺灣博物館博物館業務	258,229		
文創發展業務	文化創意產業發展業務	493,427	493,427	2.7
影視及流行音樂發展業務	影視及流行音樂發展業務	4,527,402	6,145,190	33.8
	流行音樂產業輔導	552,183		
	電影事業輔導	518,829		
	廣播電視事業輔導	546,776		
藝術發展業務	藝術發展業務	2,809,380	3,144,022	17.3
	美術館業務	193,637		
	工藝研究發展中心業務	141,005		
生活美學業務	生活美學業務	271,952	271,952	1.5
總計		18,171,256		100

資料來源：行政院主計總處政府網站，中央政府總決算，106年度歲出機關別決算表

網 址：<https://www.dgbas.gov.tw/public/data/accounting/government/106/6100.xls>

蒐集時間：2018年9月

表A-3-8 2017年文化部及附屬前瞻基礎建設預算概況

單位：千元

年別	項目	文化部	文化資產局	影視及流行音樂產業局	國立傳統藝術中心	國立臺灣工藝研究發展中心	國立臺灣博物館	國立臺灣史前文化博物館	總計
2017至2018年預算數	數位建設	1,355,680	-	276,000	-	-	-	-	1,631,680
	城鄉建設	1,674,210	1,379,000	-	1,910	10,000	34,700	18,670	3,118,490
	總計	3,029,890	1,379,000	276,000	1,910	10,000	34,700	18,670	4,750,170
2017年分配數	數位建設	385,000	-	-	-	-	-	-	385,000
	城鄉建設	50,000	400,000	-	-	-	-	-	450,000
	總計	435,000	400,000	-	-	-	-	-	835,000

資料來源：文化部網站，政府資訊公開，預算、決算、會計報告與其它  
 網址：[https://www.moc.gov.tw/informationlist\\_288\\_1.html](https://www.moc.gov.tw/informationlist_288_1.html)  
 蒐集時間：2018年9月

表A-3-9 2013年至2017年國家表演藝術中心預算與決算概況

單位：千元

項目	2013年	2014年	2015年	2016年	2017年	
	國立中正文化中心	國立中正文化中心	國家表演藝術中心	國家表演藝術中心	國家表演藝術中心	
收入預算	政府公務預算補助收入	500,434	505,399	910,000	969,750	1,134,919
	政府專案補助收入	20,400	20,400	23,400	124,245	278,652
	其他業務收入	342,690	357,560	366,504	405,112	481,463
	業務外收入	38,940	40,250	45,806	47,671	34,715
	收入合計	<b>902,464</b>	<b>923,609</b>	<b>1,345,710</b>	<b>1,546,778</b>	<b>1,929,749</b>
收入決算	政府公務預算補助收入	500,434	505,399	831,761	929,276	1,053,007
	政府專案補助收入	24,208	70,653	125,706	135,566	193,574
	其他業務收入	376,181	413,422	381,974	456,893	557,694
	業務外收入	53,173	54,571	54,644	47,467	55,725
	收入合計	<b>953,996</b>	<b>1,044,045</b>	<b>1,394,085</b>	<b>1,569,202</b>	<b>1,860,000</b>
支出決算	824,932	949,705	1,160,219	1,369,084	1,711,857	
本期賸餘	129,064	94,340	233,866	200,118	148,143	

資料來源：國家表演藝術中心網站，資訊公開；預算與決算書  
 網址：<http://npac-ntch.org/npac/budget.html>  
 蒐集時間：2018年9月

註：「國家表演藝術中心」自2014年4月2日正式掛牌成立，原國立中正文化中心已納入國家表演藝術中心，並廢止原設置條例。



表A-3-10 2017年國家表演藝術中心預算與決算概況

單位：千元

項目		中心本部	國家兩廳院	臺中國家歌劇院	衛武營國家藝術文化中心	國家交響樂團	總計
收入預算	政府公務預算補助收入	0	382,083	430,836	182,000	140,000	1,134,919
	政府專案補助收入	219,460	18,250	28,542	800	11,600	278,652
	其他業務收入	0	317,126	79,440	12,930	71,967	481,463
	業務外收入	13,000	16,625	4,600	140	350	34,715
	收入合計	<b>232,460</b>	<b>734,084</b>	<b>543,418</b>	<b>195,870</b>	<b>223,917</b>	<b>1,929,749</b>
收入決算	政府公務預算補助收入	0	362,684	385,573	171,900	132,850	1,053,007
	政府專案補助收入	146,485	15,036	26,513	0	5,540	193,574
	其他業務收入	0	345,964	106,262	15,796	89,673	557,694
	業務外收入	25,618	31,208	4,321	2,024	2,734	55,725
	收入合計	<b>172,103</b>	<b>754,892</b>	<b>522,669</b>	<b>189,720</b>	<b>230,797</b>	<b>1,860,000</b>
支出決算		158,359	714,588	476,711	137,003	235,377	1,711,857

資料來源：國家表演藝術中心網站，資訊公開；預算與決算書  
 網址：<http://npac-ntch.org/npac/budget.html>  
 蒐集時間：2018年9月

表A-3-11 2010年至2017年文化部公款補助國內團體與縣市政府概況

單位：元

年別	國內團體	縣市政府	總計
2010	719,090,542	1,793,358,631	2,512,449,173
2011	1,189,976,618	2,531,310,811	3,721,287,429
2012	3,327,760,631	1,005,627,289	4,333,387,920
2013	3,845,678,203	1,770,520,083	5,616,198,286
2014	3,528,562,992	1,914,575,381	5,443,138,373
2015	3,719,720,403	1,569,305,640	5,289,026,043
2016	5,275,704,355	1,059,533,852	6,335,238,207
2017	5,562,314,021	1,863,428,263	7,425,742,284

資料來源：文化部網站，補助款綜覽；文化部提供  
 網址：[https://www.moc.gov.tw/informationlist\\_289.html](https://www.moc.gov.tw/informationlist_289.html)  
 蒐集時間：2018年9月



表A-3-12 2017年文化部及附屬機關公款補助團體概況

單位：次；元；%

補助計畫名稱	撥款次數	補助金額	補助金額占比
綜合規劃業務	30	11,677,655	0.21
人文文學及出版業務推展與輔導	286	404,699,055	7.28
工藝研究發展中心業務	44	3,864,477	0.07
文化交流業務	178	98,421,322	1.77
文化創意產業發展業務	212	117,856,410	2.12
文化資源業務推動與輔導	154	226,269,148	4.07
藝術業務推展與輔導	15	1,510,892,653	27.16
視覺及表演藝術之策劃與發展	745	389,911,534	7.01
影視及流行音樂策劃與發展	49	137,471,009	2.47
影視及流行音樂推動與輔導	28	1,362,420,000	24.49
電影事業輔導	647	379,957,092	6.83
廣播電視事業輔導	371	219,970,056	3.95
流行音樂產業輔導	295	242,028,575	4.35
文化資產業務	222	98,266,487	1.77
傳統藝術中心業務	61	325,958,295	5.86
臺灣文學館業務	52	9,412,917	0.17
國家人權博物館籌備業務	23	6,470,194	0.12
新竹生活美學館業務	47	3,836,426	0.07
彰化生活美學館業務	94	3,837,993	0.07
臺南生活美學館業務	42	1,373,900	0.02
臺東生活美學館業務	60	2,640,000	0.05
蒙、藏事業務及一般行政	17	5,078,823	0.09
<b>總計</b>	<b>3,672</b>	<b>5,562,314,021</b>	<b>100.00</b>

資料來源：文化部網站，補助款綜覽；文化部提供  
 網址：[https://www.moc.gov.tw/informationlist\\_289.html](https://www.moc.gov.tw/informationlist_289.html)  
 蒐集時間：2018年9月

表A-3-13 2017年文化部及附屬機關公款補助縣市政府概況

單位：百萬元

縣市別	人文文學及出版業務推展與輔導	文化創意產業發展業務	文化資產業務	文化資源業務推動與輔導	國家人權博物館籌備業務	視覺及表演藝術之策劃與發展	影視及流行音樂策劃與發展	綜合規劃業務	總計
新北市	0.00	1.50	72.36	35.98	0.00	6.33	2.47	0.00	118.63
臺北市	0.00	0.00	6.22	29.80	0.00	0.50	0.00	0.00	36.52
桃園市	0.00	1.65	22.47	26.27	0.00	3.44	0.00	0.00	53.84
臺中市	0.00	2.00	60.58	32.23	0.90	3.45	3.20	0.00	102.36
臺南市	0.00	3.50	109.09	218.85	0.30	29.50	0.00	0.00	361.24
高雄市	0.00	1.75	123.49	97.89	0.54	8.44	7.11	0.00	239.22
宜蘭縣	0.00	4.00	21.13	48.20	0.00	9.03	0.00	0.70	83.07
新竹縣	0.00	2.50	4.89	18.55	0.00	3.00	0.00	0.00	28.94
苗栗縣	0.00	2.00	23.98	17.31	0.00	2.50	0.00	0.00	45.80
彰化縣	6.20	1.00	39.69	6.98	0.00	13.05	5.04	0.00	71.95
南投縣	0.00	3.60	16.61	15.54	0.00	6.81	0.00	0.00	42.55
雲林縣	1.40	2.50	16.61	27.53	0.20	19.25	0.00	0.00	67.49
嘉義縣	0.00	1.50	29.55	26.11	0.00	10.10	0.00	0.00	67.25
屏東縣	2.41	1.75	130.17	21.15	0.20	16.80	0.00	0.00	172.48
臺東縣	0.00	1.50	25.17	19.22	0.20	2.57	6.24	0.00	54.90
花蓮縣	0.00	1.43	41.64	9.08	0.00	3.05	0.00	0.00	55.20
澎湖縣	0.00	1.50	74.67	11.20	0.20	0.80	0.00	0.00	88.37
基隆市	0.00	2.50	6.89	10.10	0.14	3.49	0.00	0.00	23.12
新竹市	0.00	1.50	40.25	11.00	0.00	3.56	0.00	0.00	56.31
嘉義市	0.00	6.95	13.86	20.77	0.00	5.65	0.00	0.00	47.24
金門縣	0.00	1.00	16.25	5.51	0.00	0.14	0.00	0.00	22.91
連江縣	0.00	0.70	12.56	7.18	0.00	3.59	0.00	0.00	24.03
總計	10.01	46.33	908.15	716.46	2.67	155.04	24.06	0.70	1,863.43

資料來源：文化部提供

蒐集時間：2018年9月

註：各欄位數據依2017年度各縣市受補助金額加總後，以「百萬元」為單位四捨五入計算。



表A-3-14 2008年至2017年地方政府文化支出執行率與其占地方政府總預算比率

單位：千元；%

年別	地方文化支出 預算總金額	地方文化支出 決算總金額	地方政府預算 總金額	地方文化支出 執行率	文化支出總額 占縣市政府總 預算比率	每人平均分配地 方政府文化支出 預算金額(元)
2008	20,008,907	18,650,467	864,419,420	93.21	2.31	869
2009	22,335,345	19,814,091	958,867,635	88.71	2.33	966
2010	18,840,247	16,999,424	977,402,407	90.23	1.93	813
2011	24,708,556	19,450,578	1,077,018,659	78.72	2.29	1,064
2012	25,021,630	22,905,848	1,070,682,500	91.54	2.34	1,073
2013	26,265,198	24,062,402	1,057,591,041	91.61	2.48	1,124
2014	32,686,016	30,844,918	1,068,034,111	94.37	3.06	1,395
2015	32,608,154	29,175,672	1,071,030,886	89.47	3.04	1,388
2016	30,805,907	28,467,159	1,087,121,852	92.41	2.83	1,309
2017	37,969,233	34,570,116	1,111,162,467	91.05	3.42	1,611

資料來源：審計部網站，審計報告，總決算審核報告

網址：<https://www.audit.gov.tw/p/412-1000-97.php?Lang=zh-tw>

蒐集時間：2018年9月

註：地方政府文化支出預算部分經費來源為來自中央政府，包含文化部及其他中央政府單位，主計總處及審計部歲出政事別預算相關表格並未公布細項數據，故本部分中央與地方政府文化支出分開陳列，無法進行加總。

表A-3-15 2017年地方政府文化支出執行率與其占地方政府總預算比率

單位：千元；%

縣市別	文化支出 預算數	文化支出 決算數	地方政府 總預算數	文化支出 執行率	文化支出占地方 政府總預算比率
新北市	2,772,404	2,630,884	156,317,363	94.90	1.77
臺北市	14,199,385	12,251,837	170,868,097	86.28	8.31
桃園市	3,993,171	3,794,960	102,234,389	95.04	3.91
臺中市	2,841,060	2,726,439	130,218,323	95.97	2.18
臺南市	4,293,570	3,989,928	79,849,723	92.93	5.38
高雄市	2,400,960	2,345,859	128,799,990	97.71	1.86
宜蘭縣	585,810	551,147	20,965,192	94.08	2.79
新竹縣	311,346	256,204	23,363,312	82.29	1.33
苗栗縣	652,989	623,692	21,927,280	95.51	2.98
彰化縣	334,658	291,562	43,274,696	87.12	0.77
南投縣	244,911	232,203	22,948,016	94.81	1.07
雲林縣	996,436	890,603	30,383,413	89.38	3.28
嘉義縣	368,669	342,240	26,289,790	92.83	1.40
屏東縣	809,447	769,216	35,643,251	95.03	2.27
臺東縣	303,278	271,649	20,486,726	89.57	1.48
花蓮縣	356,973	340,169	19,714,665	95.29	1.81
澎湖縣	316,947	246,091	9,077,569	77.64	3.49
基隆市	313,888	295,225	17,804,683	94.05	1.76
新竹市	498,324	444,975	19,998,225	89.29	2.49
嘉義市	434,933	386,784	13,173,089	88.93	3.30
金門縣	795,026	754,473	14,234,148	94.90	5.59
連江縣	145,048	133,976	3,590,527	92.37	4.04
總計	<b>37,969,233</b>	<b>34,570,116</b>	<b>1,111,162,467</b>	<b>91.05</b>	<b>3.42</b>

資料來源：審計部網站，審計報告，總決算審核報告

網址：<https://www.audit.gov.tw/p/412-1000-280.php?Lang=zh-tw>

蒐集時間：2018年9月

表A-3-16 2008年至2017年地方文化局（處）預算執行率與其占地方政府總預算比率

單位：千元；%

年別	文化局(處)預算總金額	文化局(處)決算總金額	地方政府預算總金額	文化局(處)預算執行率	文化局(處)預算總額占縣市政府總預算比率	文化局(處)預算占縣市政府文化支出比率
2008	9,813,734	9,013,699	864,419,420	91.85	1.14	49.05
2009	12,335,396	11,404,970	958,867,635	92.46	1.29	55.23
2010	10,738,034	9,771,653	977,402,407	91.00	1.10	57.00
2011	16,793,912	12,430,717	1,077,018,659	74.02	1.56	67.97
2012	14,872,904	13,694,296	1,070,682,500	92.08	1.39	59.44
2013	15,149,755	13,963,244	1,057,591,041	92.17	1.43	57.68
2014	19,063,399	18,026,109	1,068,034,111	94.56	1.78	58.32
2015	17,260,466	15,350,800	1,071,030,886	88.94	1.61	52.93
2016	15,878,009	14,431,601	1,087,121,852	90.89	1.46	51.54
2017	18,687,146	17,595,914	1,111,162,467	94.16	1.68	49.22

資料來源：本專案公務機關與機構調查  
 調查對象：各地方政府文化局（處）  
 調查時間：2018年8月至10月

表A-3-17 2017年地方政府文化局（處）預算執行率與其占地方政府總預算比率

單位：千元；%

縣市別	文化局(處)預算數	文化局(處)決算數	地方政府總預算數	文化局(處)執行率	文化局(處)占地方政府總預算比率
新北市	1,731,982	1,622,400	156,317,363	93.67	1.11
臺北市	3,203,768	3,030,413	170,868,097	94.59	1.87
桃園市	1,643,347	1,531,060	102,234,389	93.17	1.61
臺中市	1,409,561	1,364,026	130,218,323	96.77	1.08
臺南市	3,045,468	2,829,101	79,849,723	92.90	3.81
高雄市	1,600,174	1,560,125	128,799,990	97.50	1.24
宜蘭縣	510,581	478,307	20,965,192	93.68	2.44
新竹縣	306,374	253,223	23,363,312	82.65	1.31
苗栗縣	637,609	609,048	21,927,280	95.52	2.91
彰化縣	330,333	287,673	43,274,696	87.09	0.76
南投縣	244,911	232,203	22,948,016	94.81	1.07
雲林縣	385,870	339,393	30,383,413	87.96	1.27
嘉義縣	676,029	620,975	26,289,790	91.86	2.57
屏東縣	355,554	488,387	35,643,251	137.36	1.00
臺東縣	288,772	257,754	20,486,726	89.26	1.41
花蓮縣	285,739	272,547	19,714,665	95.38	1.45
澎湖縣	275,544	210,641	9,077,569	76.45	3.04
基隆市	283,555	269,995	17,804,683	95.22	1.59
新竹市	414,744	368,520	19,998,225	88.85	2.07
嘉義市	397,758	354,657	13,173,089	89.16	3.02
金門縣	514,426	481,488	14,234,148	93.60	3.61
連江縣	145,048	133,976	3,590,527	92.37	4.04
總計	<b>18,687,146</b>	<b>17,595,914</b>	<b>1,111,162,467</b>	<b>94.16</b>	<b>1.68</b>

資料來源：本專案公務機關與機構調查  
 調查對象：各地方政府文化局（處）  
 調查時間：2018年8月至10月





## 統計表

統計  
CULTURAL STATISTICS

表A-3-18 2013年至2017年國家文化藝術基金會常態性補助件數與金額概況

單位：件；千元

類別	2013年		2014年		2015年		2016年		2017年		
	件數	金額	件數	金額	件數	金額	件數	金額	件數	金額	
常態性補助	文學	70	9,390	64	9,020	70	8,507	45	8,294	64	8,421
	美術	126	20,700	106	19,955	138	21,881	153	22,655	188	24,120
	音樂	217	23,809	211	23,640	210	22,015	203	21,531	206	24,136
	舞蹈	104	27,542	93	23,380	104	24,884	108	25,084	130	26,223
	戲劇(曲)	128	23,614	107	23,550	126	23,857	152	25,612	135	25,461
	文化資產	23	2,735	26	3,425	24	2,840	19	2,860	17	2,986
	視聽媒體藝術	17	5,940	10	3,810	13	4,510	22	4,880	15	4,830
	藝文環境與發展	19	3,635	17	3,208	16	4,045	23	5,985	24	5,194
	小計	<b>704</b>	<b>117,366</b>	<b>634</b>	<b>109,988</b>	<b>701</b>	<b>112,539</b>	<b>725</b>	<b>116,900</b>	<b>779</b>	<b>121,371</b>
專案補助	61	39,252	44	14,885	49	34,096	63	37,035	47	16,390	
總計	<b>765</b>	<b>156,618</b>	<b>678</b>	<b>124,873</b>	<b>750</b>	<b>146,635</b>	<b>788</b>	<b>153,935</b>	<b>826</b>	<b>137,761</b>	

資料來源：國家文化藝術基金會網站，國藝會出版品，年報，2017國家文化藝術基金會年報，2017年報\_中文版  
 網址：[http://www.ncafro.org.tw/upload/國藝會2017年年報\\_中文版.pdf](http://www.ncafro.org.tw/upload/國藝會2017年年報_中文版.pdf)  
 蒐集時間：2018年11月

表A-3-19 2017年國家文化藝術基金會專案補助計畫件數與金額概況

單位：件；元

類別	補助件數	補助金額
表演藝術評論人專案	12	2,000,000
表演藝術新人新視野創作專案	3	1,950,000
海外藝遊專案	15	2,000,000
紀錄片創作專案(紀錄片製作專案)	8	5,940,000
長篇小說創作發表專案	4	2,000,000
馬華長篇小說創作發表專案	5	2,500,000
總計	<b>47</b>	<b>16,390,000</b>

資料來源：國家文化藝術基金會網站，補助廣場—補助結果  
 網址：<http://www.ncafro.org.tw/founding-archive.aspx>  
 蒐集時間：2018年11月

表A-3-20 2017年文化事務財團法人支出概況

單位：家；千元；%

目前財產總額規模	統計家數	年度經費平均收入	年度經費平均支出	收入大於支出家數	
				家數	占比
100萬-未滿300萬	8	16,580.84	15,899.42	8	100.00
300萬-未滿1,000萬	24	4,939.31	4,748.60	16	66.67
1,000萬-未滿3,000萬	50	16,013.89	15,464.84	33	66.00
3,000萬-未滿5,000萬	22	12,646.14	11,503.08	14	63.64
5,000萬-未滿10,000萬	16	20,678.42	19,661.34	10	62.50
10,000萬以上	34	199,080.27	183,331.39	21	61.76
總計	<b>154</b>	<b>54,738.20</b>	<b>50,748.83</b>	<b>102</b>	<b>66.23</b>

資料來源：本專案公務機關調查  
 調查對象：文化部  
 調查時間：2018年8月至10月

註：1.占比計算方式為（目前財產總額各規模收入大於支出家數）÷（目前財產總額各規模總家數）。  
 2.本表家數為有回答收入、支出及目前財產總額家數。

表A-3-21 2017年文化事務財團法人規模概況

單位：家；千元

規模	成立時規模(設立基金)		2017年規模(目前基金)	
	統計家數	平均金額	統計家數	平均金額
未滿100萬	3	393.33	3	698.15
100萬-未滿300萬	29	1,202.51	16	1,295.74
300萬-未滿1,000萬	32	5,063.90	28	5,487.47
1,000萬-未滿3,000萬	55	12,300.29	49	13,700.76
3,000萬-未滿5,000萬	24	31,311.92	20	33,287.54
5,000萬-未滿10,000萬	4	53,825.00	10	60,754.25
10,000萬以上	9	725,240.29	30	974,337.52
<b>總計</b>	<b>156</b>	<b>53,644.63</b>	<b>156</b>	<b>200,969.44</b>

資料來源：本專案公務機關調查

調查對象：文化部

調查時間：2018年8月至10月

註：本表家數為有回答成立時規模及目前基金規模家數。

表A-3-22 2017年文馨獎獲獎概況

單位：件

獎項	報名件數	入圍件數	得獎件數
最佳創意獎	12	6	1
長期贊助獎	23	13	3
藝文人才培育獎	30	15	2
企業文化獎	10	6	2
中小企業貢獻獎	2	2	1
年度贊助獎	3	3	3
評審團獎	-	3	1
<b>總計</b>	<b>80</b>	<b>48</b>	<b>13</b>

資料來源：文化部提供

蒐集時間：2018年8月至9月



表A-4-1 2017年文化相關法規法律與法規命令增修條文概況

類別	性質	名稱
新增	法律	國家人權博物館組織法
	法規命令	出資修復公有文化資產租金減免辦法
	法規命令	古蹟保存計畫作業辦法
	法規命令	史蹟文化景觀建築管理土地使用消防安全處理辦法
	法規命令	史蹟登錄及廢止審查辦法
	法規命令	聚落建築群修復及再利用辦法
	法規命令	公有及接受補助文化資產資料公開辦法
	法規命令	原住民族文化資產處理辦法
	法規命令	文物運出入申請辦法
	法規命令	國寶及重要古物運出入處理辦法
	法規命令	口述傳統登錄認定及廢止審查辦法
	法規命令	文化資產保存技術及保存者登錄認定廢止審查辦法
	法規命令	民俗登錄認定及廢止審查辦法
	法規命令	傳統工藝登錄認定及廢止審查辦法
	法規命令	傳統知識與實踐登錄認定及廢止審查辦法
	法規命令	考古遺址調查研究發掘採購辦法
	法規命令	公有古物管理維護辦法
	法規命令	中華民國一百零六年度電視金鐘獎獎勵辦法
	法規命令	中華民國一百零六年度廣播金鐘獎獎勵辦法
	修正	法規命令
法規命令		國立臺灣文學館場地使用收費標準
法律		國家文化藝術基金會設置條例
法規命令		文化部編制表
法規命令		金鼎獎獎勵辦法
法規命令		文化部處務規程
法規命令		文化公益信託許可及監督辦法
法規命令		國家表演藝術中心績效評鑑辦法
法規命令		文化創意產業運用國家發展基金提撥投資管理辦法
法規命令		博物館法施行細則
法規命令		金漫獎獎勵辦法
法規命令		行政院文化獎頒給辦法
法規命令		文化部獎勵出資獎助文化藝術事業者辦法
法規命令		國軍老舊眷村文化保存選擇及審核辦法
法規命令		文化景觀登錄及廢止審查辦法
法規命令		文化資產保存法施行細則
法規命令		文化資產審議會組織及運作辦法
法規命令		古蹟指定及廢止審查辦法
法規命令		古蹟修復及再利用辦法
法規命令		古蹟管理維護辦法
法規命令		古蹟歷史建築紀念建築及聚落建築群建築管理土地使用消防安全處理辦法
法規命令		古蹟歷史建築紀念建築及聚落建築群重大災害應變處理辦法
法規命令		古蹟歷史建築紀念建築及聚落建築群修復或再利用採購辦法
法規命令		聚落建築群登錄廢止審查及輔助辦法
法規命令		暫定古蹟條件及程序辦法
法規命令		歷史建築紀念建築登錄廢止審查及輔助辦法
法規命令		文化資產獎勵補助辦法
法規命令		文化資產保存技術保存傳習活用及保存者輔助辦法
法規命令		傳統表演藝術登錄認定及廢止審查辦法

表A-4-1 2017年文化相關法規法律與法規命令增修條文概況（續）

類別	性質	名稱
修正	法規命令	公有古物複製及監製管理辦法
	法規命令	古物分級指定及廢止審查辦法
	法規命令	考古遺址指定及廢止審查辦法
	法規命令	考古遺址發掘資格條件審查辦法
	法規命令	考古遺址監管保護辦法
	法規命令	國立臺灣美術館場地設備使用及收費標準
	法規命令	國立臺灣博物館編制表
	法規命令	國立國父紀念館規費收費標準
	法規命令	國立臺灣工藝研究發展中心材料分析與技術諮詢收費標準
	法規命令	國立臺東生活美學館規費收費標準
	法規命令	國家人權博物館籌備處暫行組織規程
	法規命令	國家人權博物館籌備處編制表
	法規命令	國家人權博物館籌備處辦事細則
	法規命令	國立臺灣交響樂團組織規程
	法規命令	國立臺灣交響樂團編制表
	法規命令	國立臺灣交響樂團辦事細則
	法規命令	國立臺灣文學館組織規程
	法規命令	國立臺灣文學館編制表
	法規命令	國立臺灣文學館辦事細則
	法規命令	國立臺灣歷史博物館組織規程
	法規命令	國立臺灣歷史博物館編制表
	法規命令	國立臺灣歷史博物館辦事細則
	廢止	法律
法規命令		國立中正文化中心改制行政法人隨同移轉繼續任用人員人事管理辦法

資料來源：文化部

網址：<http://law.moc.gov.tw/law/>

蒐集時間：2018年9月

註：因2017年增修與廢止之行政規則達140次，故本表僅列增修法規命令，行政規則請於文化部網站之文化法規專區查詢。